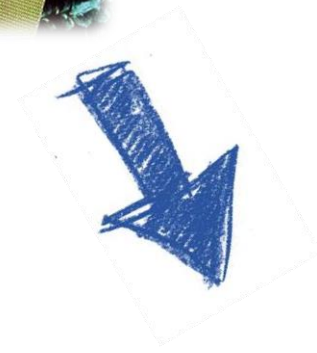
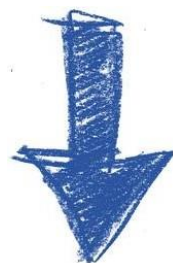
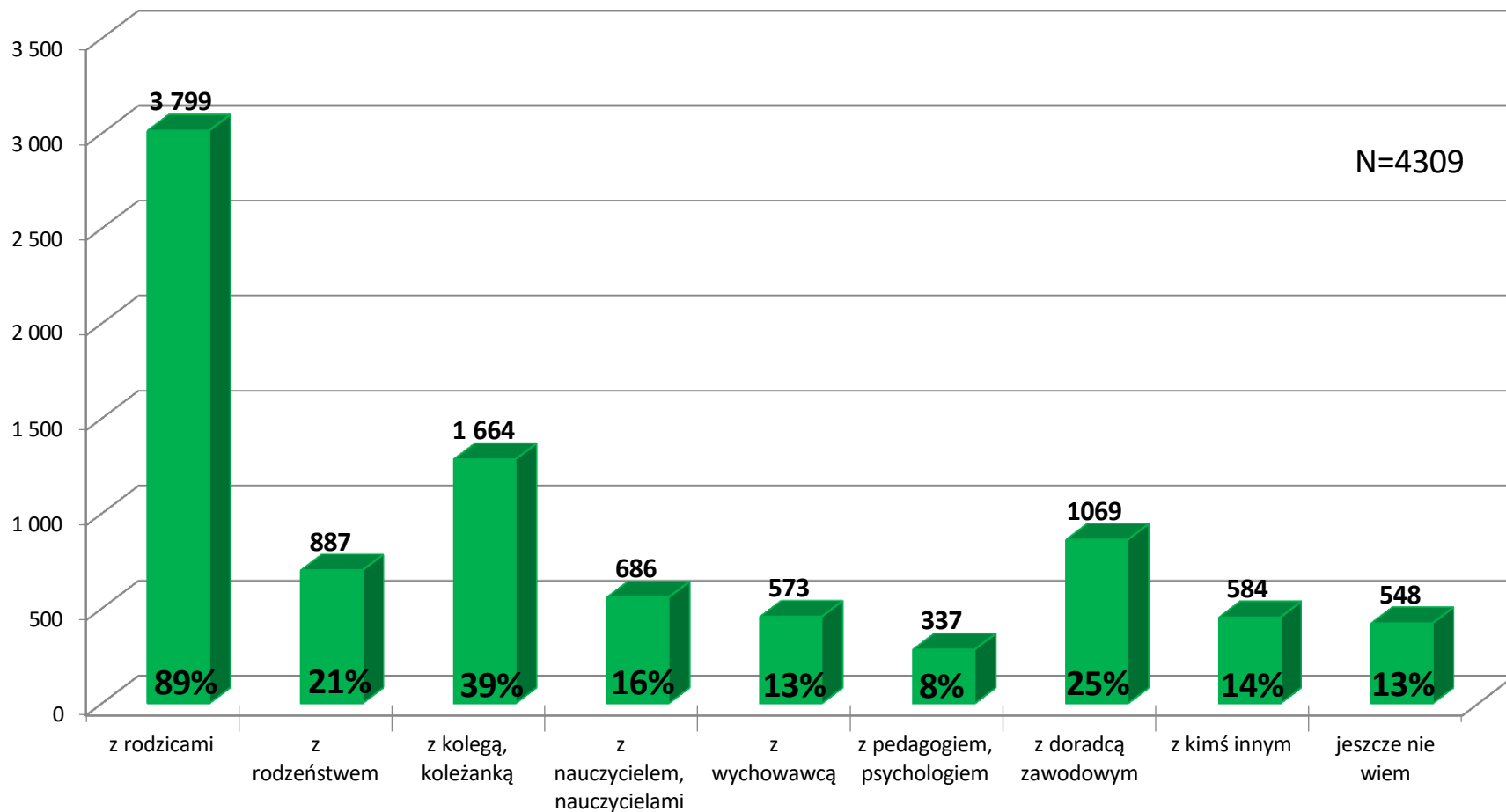


Rodzic jako doradca swojego dziecka przy wyborze szkoły ponadpodstawowej

2022/2023



Z kim uczniowie konsultują decyzje o wyborze szkoły ponadpodstawowej



Kto może wspomóc rodziców i nauczycieli?



To specjalista, który może być wsparciem w podjęciu decyzji dotyczącej wyboru dalszej ścieżki edukacyjno-zawodowej:

- może towarzyszyć w odkrywaniu mocnych stron, umiejętności, predyspozycji, talentów i zainteresowań
- udzieli informacji o ofercie edukacyjnej
- może wskazać źródła wiedzy o zawodach
- pomoże stworzyć plan działania

Ścieżki kształcenia

Ścieżka edukacyjna wybierana jest w ramach indywidualnego „projektu życiowego”



Planowanie drogi edukacyjnej

Planowanie przyszłości
dziecka powinno się
odbywać w czterech
etapach

1 2 3 4



Etap pierwszy

Poznanie własnych zasobów

- zainteresowania
- umiejętności
- uzdolnienia
- stan zdrowia





Poznanie świata zawodów i rynek pracy

- informacje o zawodach, kwalifikacjach
- znaczenie pracy w życiu człowieka
- trendy zachodzące we współczesnym świecie





Rynek edukacyjny i uczenie się przez całe życie

- oferta szkół ponadpodstawowych i szkół wyższych
- kryteria rekrutacyjne
- system edukacji formalnej, pozaformalnej i nieformalnej
- uczenie się przez całe życie



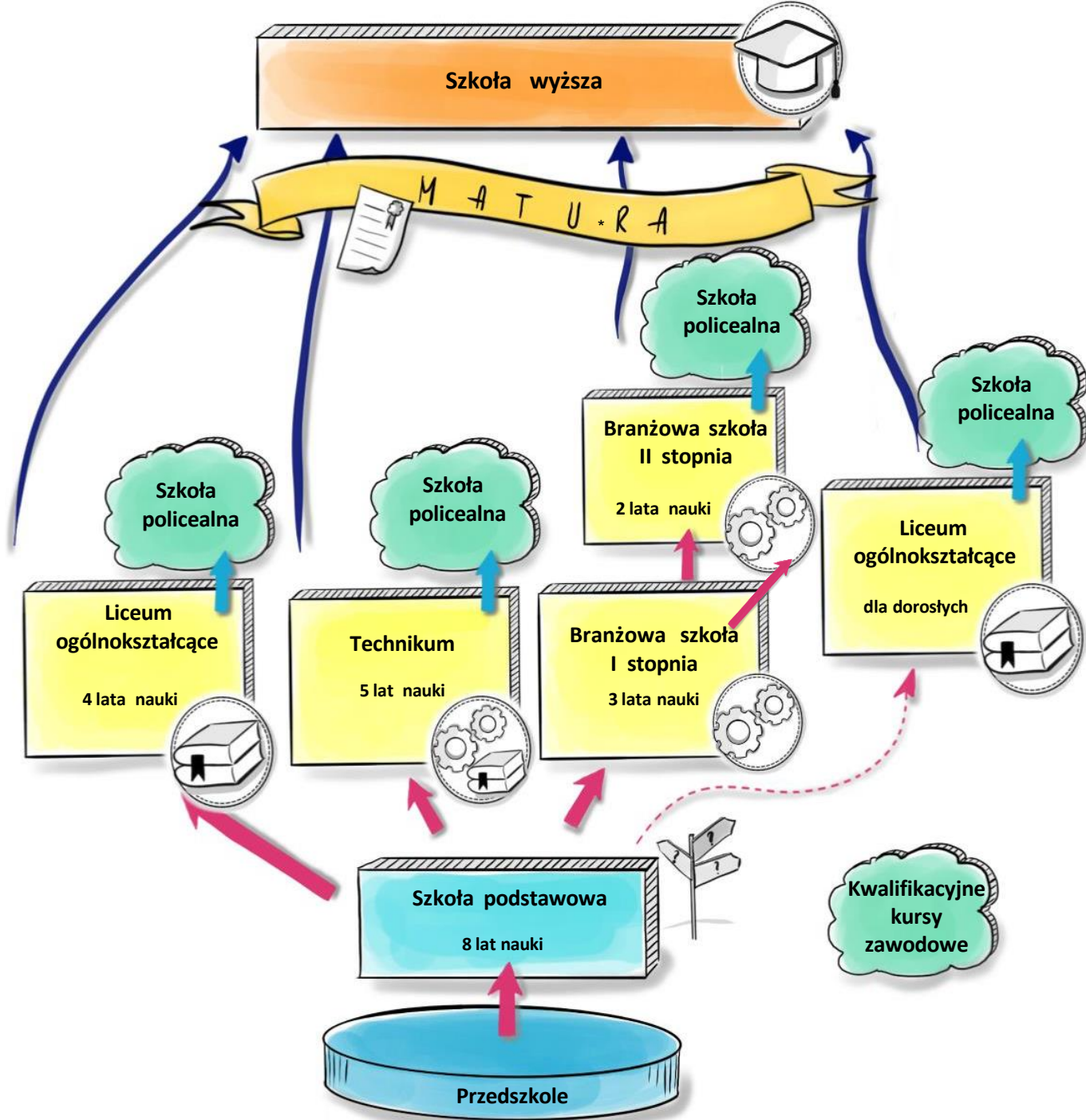
Etap czwarty

Planowanie własnego rozwoju i podejmowanie decyzji edukacyjno-zawodowych

- określenie celów i planów edukacyjno-zawodowych z uwzględnieniem własnych zasobów
- planowanie ścieżki edukacyjno-zawodowej z uwzględnieniem konsekwencji podjętych wyborów
- osoby i instytucje wspomagające planowanie ścieżki edukacyjno-zawodowej



Schemat systemu edukacji



Co po szkole PODSTAWOWEJ?

Liceum
Ogólnokształcące

Technikum

Branżowa Szkoła
I stopnia

- uzyskanie świadectwa ukończenia liceum ogólnokształcącego
- uzyskanie świadectwa dojrzałości po zdaniu egzaminu maturalnego

Co po liceum ogólnokształcącym?

STUDIA

**SZKOŁA
POLICEALNA**



**KWALIFIKACYJNE KURSY
ZAWODOWE**

**PRACA
(brak zawodu)**

Co po szkole PODSTAWOWEJ?

Liceum
Ogólnokształcące

Technikum

Branżowa Szkoła
I stopnia

Technikum, którego ukończenie umożliwia:

- uzyskanie świadectwa ukończenia technikum
- uzyskanie dyplomu potwierdzającego kwalifikacje zawodowe po zdaniu egzaminów potwierdzających kwalifikacje w danym zawodzie
UWAGA: przystąpienie do egzaminu zawodowego jest obowiązkowe
- uzyskanie świadectwa dojrzałości po zdaniu egzaminu maturalnego

Co po technikum?

PRACA

**SZKOŁA
POLICEALNA**



**KWALIFIKACYJNE KURSY
ZAWODOWE**

STUDIA

Co po szkole PODSTAWOWEJ?

Liceum
Ogólnokształcące

Technikum

Branżowa Szkoła
I stopnia

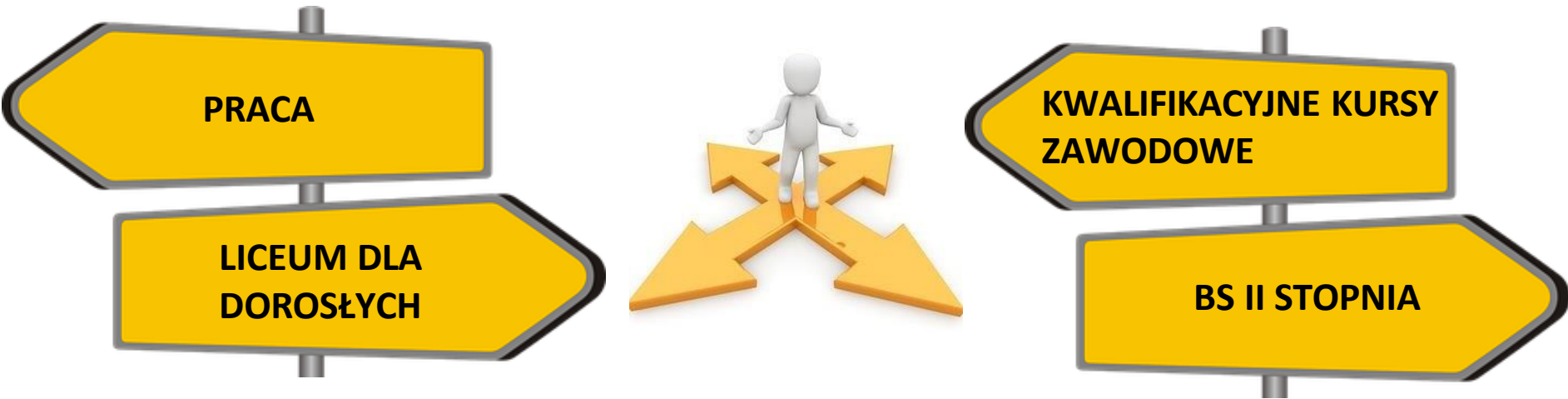
Trzyletnia branżowa szkoła I stopnia, której ukończenie umożliwia:

- uzyskanie świadectwa ukończenia branżowej szkoły I stopnia
- uzyskanie dyplomu potwierdzającego kwalifikacje zawodowe po zdaniu egzaminów potwierdzających kwalifikacje w danym zawodzie

UWAGA: przystąpienie do egzaminu zawodowego jest obowiązkowe

Po ukończeniu Branżowej Szkoły I stopnia jest możliwość dalszego kształcenia w dwuletniej Branżowej Szkole II stopnia lub w liceum dla dorosłych od II klasy

Co po branżowej szkole I stopnia?



Egzamin potwierdzający kwalifikacje w zawodzie

- Egzamin potwierdzający kwalifikacje w zawodzie jest egzaminem zewnętrznym
- W zawodach, których kształcenie odbywa się w branżowej szkole I stopnia wyodrębniono tylko jedną kwalifikację w zawodzie
- W zawodach, których kształcenie odbywa się w technikum lub szkole policealnej wyodrębnioną jedną lub dwie kwalifikacje
- Po zdaniu egzaminu w zakresie jednej kwalifikacji uczeń będzie uzyskiwał certyfikat kwalifikacji zawodowej
- Po zdaniu wszystkich kwalifikacji wymaganych w danym zawodzie otrzyma dyplom zawodowy

Co po szkole ponadpodstawowej?

Zanim podejmiecie Państwo razem z Dzieckiem decyzję o dłuższej drodze kształcenia (liceum ogólnokształcące + studia) WARTO odpowiedzieć m.in. na takie pytania:

- **Czy wyższe wykształcenie będzie dziecku potrzebne do podjęcia wymarzonej pracy?**
- **Czy dziecko ma odpowiednią motywację i wytrwałość, by zrealizować swoje plany związane z długą drogą kształcenia w celu zdobycia wymarzonego zawodu?**



Co po szkole PONADPODSTAWOWEJ?

Studia

Szkoła policealna

Kwalifikacyjne Kursy
Zawodowe

- **Pierwszego stopnia** – wykształcenie wyższe zawodowe – trwają 3-4 lata, absolwent uzyskuje tytuł zawodowy licencjata lub inżyniera.
- **Jednolite studia magisterskie** – trwają 5-6 lat, absolwent uzyskuje tytuł zawodowy magistra uprawniający do wykonywania wybranych zawodów (przykładowe kierunki: farmacja, prawo, psychologia, weterynaria, konserwacja i restauracja dzieł sztuki, fizjoterapia, pedagogika przedszkolna i wczesnoszkolna).

Co po szkole PONADPODSTAWOWEJ?

Studia

Szkoła policealna

Kwalifikacyjne Kursy
Zawodowe

- Jest skierowana do osób posiadających wykształcenie średnie (**nie jest wymagana matura**)
- Nauka trwa od 1 roku do 2,5 roku
- Umożliwia uzyskanie dyplomu potwierdzającego kwalifikacje zawodowe po zdaniu egzaminów potwierdzających kwalifikacje w danym zawodzie

Co po szkole PONADPODSTAWOWEJ?

Studia

Szkoła policealna

Kwalifikacyjne Kursy
Zawodowe

- Forma bezpłatnego kształcenia pozaszkolnego, przeznaczona **dla osób dorosłych**
- Ukończenie kursu oraz zdanie egzaminu potwierdzającego kwalifikacje w zawodzie uprawnia do otrzymania świadectwa potwierdzającego kwalifikację w zawodzie



Pracę otrzymuje się w 70% dzięki fachowej wiedzy i w 30% dzięki kompetencjom społecznym.

Traci się ją zaś w 70% z powodu braku kompetencji społecznych i w 30% z braku fachowej wiedzy.



Polska Agencja Rozwoju Przedsiębiorczości

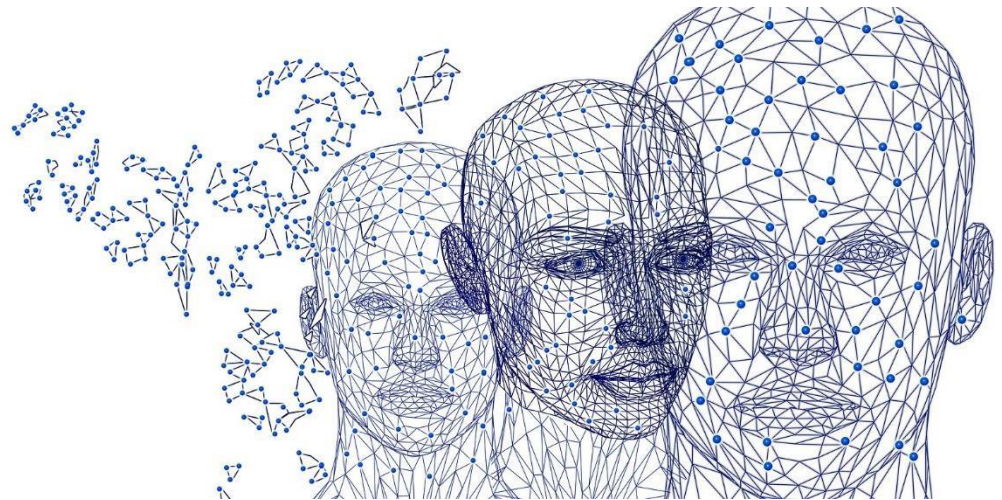
Prognozy dla rynku pracy

A. 2030 r. Prawdopodobnie zawody przyszłości będą związane z:

- rynkiem energii odnawialnych
- medycyną
- rozwojem technologii

B. Dalsza przyszłość

- towarzysz osób starszych
- analityk cyber-miasta
- menedżer ds. rozwoju sztucznej inteligencji
- tele-chirurg



Schemat podziału punktów w postępowaniu rekrutacyjnym uczniów ze szkoły podstawowej

Kryteria - świadectwo	Punkty w postępowaniu rekrutacyjnym
Aktywność na rzecz innych osób	3 pkt
Świadectwo ukończenia szkoły podstawowej z wyróżnieniem	7 pkt
Szczególne osiągnięcia	18 pkt
Wynik z języka polskiego	6→18 pkt, 5→17pkt, 4→14pkt, 3→8 pkt, 2→2 pkt
Wynik z matematyki	6→18 pkt, 5→17pkt, 4→14pkt, 3→8 pkt, 2→2 pkt
Wynik z I przedmiotu	6→18 pkt, 5→17pkt, 4→14pkt, 3→8 pkt, 2→2 pkt
Wynik z II przedmiotu	6→18 pkt, 5→17pkt, 4→14pkt, 3→8 pkt, 2→2 pkt

Schemat podziału punktów w postępowaniu rekrutacyjnym uczniów ze szkoły podstawowej*

Kryteria - egzamin	Punkty w postępowaniu rekrutacyjnym
Wynik z języka polskiego	$100\% \times 0,35 = 35$ pkt
Wynik z matematyki	$100\% \times 0,35 = 35$ pkt
Wynik z języka obcego na poziomie podstawowym	$100\% \times 0,30 = 30$ pkt

Harmonogram rekrutacji

Egzamin ósmoklasisty	Terminy
Język polski – 120 minut	24 maja 2022
Matematyka – 100 minut	25 maja 2022
Język obcy nowożytny – 90 minut	26 maja 2022

Egzamin ósmoklasisty	Terminy
Ogłoszenie wyników egzaminu	1 lipca 2022
Przekazania szkołom wyników i zaświadczeń	do 7 lipca 2022
Wydanie zaświadczeń oraz informacji zdającym	8 lipca 2022

TERMINARZ REKRUTACJI

<ul style="list-style-type: none">od 16 maja do 20 czerwca (do godz. 15.00)	<u>złożenie wniosku wraz z dokumentami</u> o przyjęcie do szkoły ponadpodstawowej (podpisane przez minimum 1 rodzica /opiekuna prawnego)
<ul style="list-style-type: none">od 16 maja do 25 lipca	wydanie przez szkołę prowadzącą kształcenie zawodowe <u>skierowania na badanie lekarskie</u>
<ul style="list-style-type: none">od 24 czerwca do 13 lipca (do godz. 15.00)	należy zanieść do szkoły <u>świadectwo</u> i <u>zaświadczenie o wynikach egzaminu ósmoklasisty</u>
21 lipca	ogłoszenie <u>list kandydatów zakwalifikowanych</u> i <u>niezakwalifikowanych</u>
<ul style="list-style-type: none">od 22 lipca do 28 lipca (do godz. 15.00)	<u>potwierdzenie woli przyjęcia</u> do danej szkoły (w przypadku kandydatów zakwalifikowanych) – przedłożenie w szkole <u>oryginału świadectwa</u> i <u>oryginału zaświadczenia</u> o wynikach egzaminu ósmoklasisty (o ile nie były złożone wcześniej) Szkoły prowadzące <u>kształcenie zawodowe</u> – należy także przedłożyć w szkole <u>zaświadczenie lekarskie</u> zawierające <u>orzeczenie o braku przeciwwskazań zdrowotnych</u>
<ul style="list-style-type: none">29 lipca (do godz. 14.00)	ogłoszenie <u>list kandydatów przyjętych</u> i <u>nieprzyjętych</u>

PRAKTYCZNA NAUKA ZAWODU

- ROZPORZĄDZENIE
MINISTRA EDUKACJI NARODOWEJ
- Z DNIA 24 SIERPNI 2017 R.
- W SPRAWIE PRAKTYCZNEJ NAUKI ZAWODU



- § 4. 1. PRAKTYCZNA NAUKA ZAWODU JEST ORGANIZOWANA W FORMIE ZAJĘĆ PRAKTYCZNYCH, A W TECHNIKUM I SZKOLE POLICEALNEJ - TAKŻE W FORMIE PRAKTYK ZAWODOWYCH.
- § 5. 1. DOBOWY WYMIAR GODZIN ZAJĘĆ PRAKTYCZNEJ NAUKI ZAWODU UCZNIÓW W WIEKU DO LAT 16 NIE MOŻE PRZEKRACZAĆ 6 GODZIN, A UCZNIÓW W WIEKU POWYŻEJ 16 LAT - 8 GODZIN
- PRAKTYCZNA NAUKA ZAWODU MOŻE BYĆ ORGANIZOWANA W SYSTEMIE ZMIANOWYM, Z TYM ŻE W PRZYPADKU UCZNIÓW W WIEKU PONIŻEJ 18 LAT NIE MOŻE WYPADAĆ W PORZE NOCNEJ.

UCZEŃ, KTÓRY UKOŃCZYŁ SZKOŁĘ PODSTAWOWĄ, ALE NIE MA 15 LAT – ROCZNIK 2008

MOŻE BYĆ ZATRUDNIONY JAKO MŁODOCIANY PRACOWNIK POD WARUNKIEM WYRAŻENIA ZGODY PRZEZ PRAWNYCH OPIEKUNÓW ORAZ UZYSKANIU POZYTYWNEJ OPINII PRZEZ PORADNIĘ PEDAGOGICZNO-PSYCHOLOGICZNĄ.

WNIOSKI O WYDANIE OPINII PRZEZ PORADNIĘ- MOŻNA SKŁADAĆ JUŻ TERAZ; CZAS OCZEKIWANIA NA BADANIE OK. 3 MIESIĄCE



WYNAGRODZENIE MŁODOCIANYCH OD 1 GRUDNIA 2021 R. DO 28 LUTEGO 2022 R.

Okres nauki	Kwota miesięcznego wynagrodzenia
Przyuczenie do wykonywania określonej pracy - nie mniej niż 4% wynagrodzenia bazowego	226,29 zł
W I roku nauki – nie mniej niż 5% wynagrodzenia bazowego	282,87 zł
W II roku nauki – nie mniej niż 6% wynagrodzenia bazowego	339,44 zł
W III roku nauki – nie mniej niż 7% wynagrodzenia bazowego	396,01 zł

NABÓR ELEKTRONICZNY

ADRES DO NABORU: <https://nabor.pcass.pl/ostrow>

WYMAGANE DOKUMENTY

1. dostarcza się sukcesywnie / etapowo, zgodnie z harmonogramem rekrutacji.

Oto lista wszystkich wymaganych dokumentów:

- podanie o przyjęcie do szkoły ponadpodstawowej (gotowy druk do pobrania)
- świadectwo ukończenia szkoły podstawowej,
- zaświadczenie o wynikach egzaminu po szkole podstawowej,
- karta zdrowia ze szkoły podstawowej,
- 2 fotografie (podpisane na odwrocie),
- ewentualne orzeczenia, opinie dotyczące dysfunkcji, niepełnosprawności kandydata,
- zaświadczenie od lekarza medycyny pracy o braku przeciwwskazań do zawodu (po skierowaniu przez szkołę).

ŹRÓDŁA INFORMACJI

- Doradca zawodowy, pedagog szkolny, nauczyciele
- Uczniowie, absolwenci
- Media: Internet (strony internetowe szkół, rankingi, fora), prasa, radio, TV (specjalistyczne audycje i wiadomości z rynku pracy)
- Dni otwarte szkół ponadpodstawowych



GDZIE SZUKAĆ WSPARCIA?

W poszukiwaniach najlepszego wyboru ścieżki kariery można skorzystać z indywidualnych spotkań z doradcą zawodowym prowadzonych w:

- **Szkołach**
- **Rejonowych Poradniach Psychologiczno – Pedagogicznych**





Drodzy Rodzice!

Wspierajcie dzieci

w podjęciu

świadomej decyzji

wyboru szkoły!

Życzymy powodzenia!



Warszawskie Centrum Innowacji
Edukacyjno-Społecznych i Szkoleń
Instytucja Edukacyjna m. st. Warszawy



Opracowanie: na podstawie Centrum Rozwoju Doradztwa Zawodowego WCIES